

# **МАТЕРИАЛЬНО-ТЕХНИЧЕСКОЕ ОБЕСПЕЧЕНИЕ И ОСНАЩЁННОСТЬ**

**МОУ «КЫЙЛУДСКАЯ СОШ»  
СП «ВИШУРСКИЙ ДЕТСКИЙ САД»**

**2022г.**

## МОУ «Кыйлудская СОШ» СП «Вишурский детский сад»



Детский сад находится на 1этаже двухэтажного здания МОУ «Вишурская НОШ» 1996 года постройки, площадью 1этажа здания занимаемая под детский сад 367,8кв.м. рассчитано на 15 мест. Общая площадь территории 0,71 га. Общая территория детского сада 400кв.м

Организация образовательного процесса осуществляется в условиях одной разновозрастной группы, для чего используется 1 групповое помещение для организации и проведения совместной, со взрослыми и самостоятельной образовательной деятельности детей, музыкальный зал, спортивный зал, игровая комната, библиотека. Все помещения соответствуют нормам СанПиН. Имеется моноблок, который используется для работы, с выходом в Интернет. Учебно-материальная база включает в себя так же пищеблок.

***Материальное оснащение СП «Вишурский детский сад»***

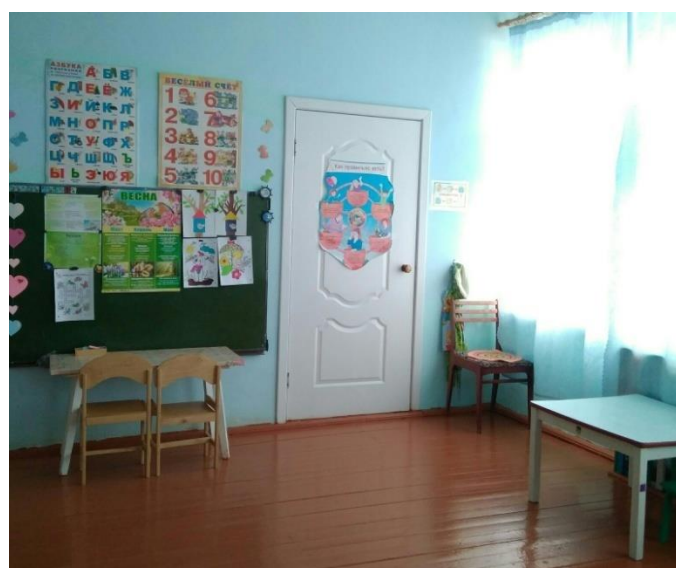
**Специальные ТСО коллективного и индивидуального использования для обучающихся, в том числе для инвалидов и лиц с ограниченными возможностями здоровья могут использоваться в ДОУ.**

<b>№</b>	<b>Наименование ТСО</b>	<b>Количество</b>
1	Моноблок Нр	1
2	Принтер EPSON	2
3	Музыкальный центр	2
4	Методическая литература	Имеется
5	Детская художественная литература	Имеется
6	Спортивное и игровое оборудование	Имеется

Помещение	Наименование	Количество
<b>Приёмная (раздевалка)</b> 3,62 кв.м. предназначена для приёма детей, проведения термометрии.	Шкафчики 3х секционный	2
	Стол детский (уголок по ПДД)	1
	Шкаф для белья	1
	Шкаф для методических пособий	1
	Скамейка детская	2
	Полка для обуви	1
	Стул детский	1
	Тумбочка для журналов	1
	Информационный уголок для родителей	1
	Уголок «Наша группа»	1
	Уголок для творческих работ детей	1



<b>Групповое помещение, спальня</b> 43,1 кв.м. Предназначена для проведения с детьми непосредственной образовательной деятельности, для организации питания и дневного сна.	Стол детский 2х местный для занятий	2
	Стол детский обеденный	2
	Стул детский «Ростик» регулируемый	4
	Стул детский	5
	Стул взрослый	2
	Стол взрослый	1
	Музыкальный центр	1
	Шкафчик для игрушек	1
	Стеллаж для метод пособия и игрушек	1
	Тумбочки для конц. товаров детей.	2
	Кровать детская трёхъярусная – выкатная	2
	Доска настенная магнитная	1
	Аптечка	1



Музыкальный зал 40,4 кв.м. Предназначен для проведения музыкальных занятий и праздников.	Ковёр	1
	Шкаф для музыкального оборудования	2
	Шкаф для театрального инвентаря и костюмов.	1
	Стол взрослый	9
	Стул взрослый	5
	Стул детский	2
	Домик для театральных постановок	1
	Тумбочка	1
	Доска школьная настенная	1
	Доска магнитная настенная	1



<b>Игровая.</b> 40,4 кв.м.  Пребывание детей в течение дня для реализации различных видов деятельности.	Стенка детская «Городок»	1
	Полка для детских книг	1
	Стол взрослый	2
	Стул детский	3
	Стул детский «Ростик» регулируемый	2
	Тумбочка для кухонного инвентаря.	1
	Тумбочка для кукольной одежды	1
	Тематический уголок «Магазин»	1
	Стол экспериментальный (центр песка и воды)	1
	Шкаф для игрушек	2
	Шкаф для физкультурного оборудования	1
	Ковровая дорожка	1
	Мягкий коврик «Городок»	1



<p><b>Спортивный зал</b> 169,6 кв.м.</p> <p><b>Спортивная площадка</b> 60 кв.м.</p> <p>Созданы условия для занятий физическими упражнениями, которые обеспечивают физическую активность и разнообразную игровую деятельность воспитанников, в том числе инвалидов и лиц с ограниченными возможностями здоровья</p>	Шведская стенка	1
	Маты	2
	Гимнастическая скамья	2
	Дорожка для профилактики плоскостопия.	1
	Спортивный инвентарь для физической культуры.	





<b>Раздаточная</b> 2,36 кв.м. Предназначена для раздачи пищи.	Стол	1
	Мойка двух секционная с тумбой	1
	Стеллаж для посуды	1
	Водонагреватель	1



**Условия питания обучающихся, в том числе инвалидов и лиц с ограниченными возможностями здоровья.**

***Организация питания осуществляется:***

- в соответствии с постановлением Главного государственного санитарного врача РФ от 21.01.2021 г. № 2 «Санитарно-эпидемиологические правила и нормы СанПиН 1.2.3685-21

«Гигиенические нормативы и требования к обеспечению безопасности и (или) безвредности для человека факторов среды обитания», утвержденными постановлением Главного государственного санитарного врача РФ»

- на основе Сборника технических нормативов, рецептур блюд и кулинарных изделий для организации питания детей в дошкольных организациях Удмуртской Республики,

- в соответствии с Положением об организации питания в МОУ «Кыйлудская СОШ»

СП «Вишурский детский сад»

Питание всех воспитанников, в том числе инвалидов и лиц с ОВЗ осуществляется в группе.

В учреждении обеспечено необходимое полноценное сбалансированное 4-х разовое питание:

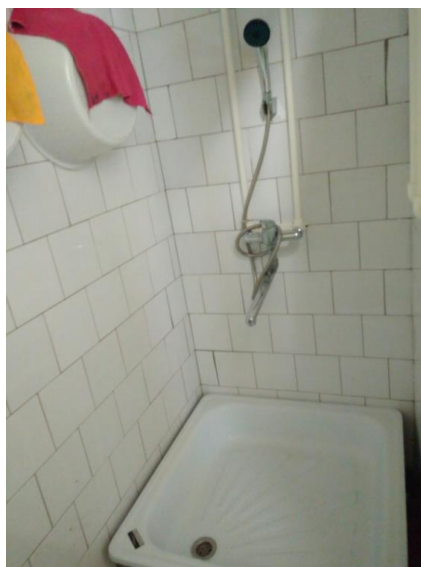
Время приёма пищи	Режим питания детей
8.30-8.40	Завтрак
10.00 -10.10	Ворой завтрак
12.00 – 12.30	Обед
15.15 -15.30	Полдник

Пищеблок дошкольной организации оборудован необходимым технологическим, холодильным и моечным оборудованием.

**Выдача кипячёной воды с пищеблока в группу.**

8.15-8.30
11.30.-11.45
14.00-14.30

<b>Умывальная комната, туалет. 9,9 кв.м.</b>	Умывальник детский	2
	Умывальник взрослый	1
	Шкафчик навесной 6-месный для полотенец	2
	Шкафчик для горшков	1
	Шкафчик для бытовой химии	1
	Сушилка для тряпок	1
	Унитаз	1
	Ванна для мытья ног	1



## **Сведения об условиях охраны здоровья обучающихся, в том числе инвалидов и лиц с ограниченными возможностями здоровья**

Охрана здоровья воспитанников, инвалидов и лиц с ограниченными возможностями здоровья при реализации ООП ДО регламентируется Локальным актом и проводится в соответствии с Законом РФ "Об образовании в Российской Федерации" от 29.12.2012гю №273-ФЗ (ст.37, ст.41)

Образовательная организация медицинского кабинета не имеет.

Обслуживающая поликлиника - МБУЗ "Увинская ЦРБ"

427260, Удмуртская Республика, Увинский район, пос.Ува, ул.Чкалова, 20

Тел. 8 - 34130-5-12-52 Медицинское обслуживание осуществляется на основании Медицинской лицензии ЛО18 №0013764

Для организации оказания первичной медицинской помощи несовершеннолетним в период обучения и воспитания в детском саду в здании находится помещение Вишурский ФАП. Здесь имеются и оборудованы необходимые помещения: кабинет для приема, процедурный кабинет для проведения прививок и др.

### **График работы фельдшера ФАП:**

Понедельник - пятница

8.00 - 12.00

12.00 – 13.00 обед

13.00 – 16.00

В детском саду медицинский работник проводит контроль за питанием и за санитарным состоянием помещений детского сада. В период сезонных заболеваний, организуются профилактические, противоэпидемические мероприятия.